

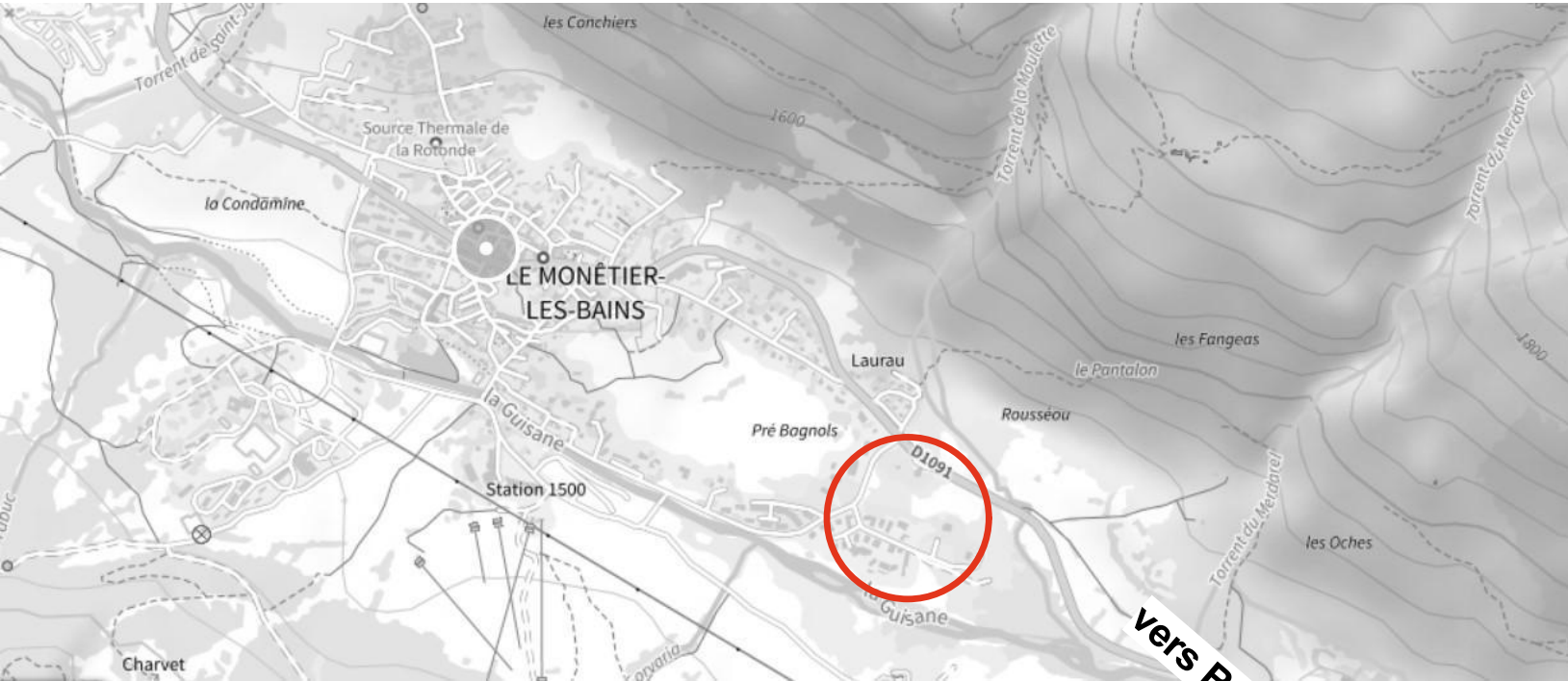


LES CHALETS DE JEAN

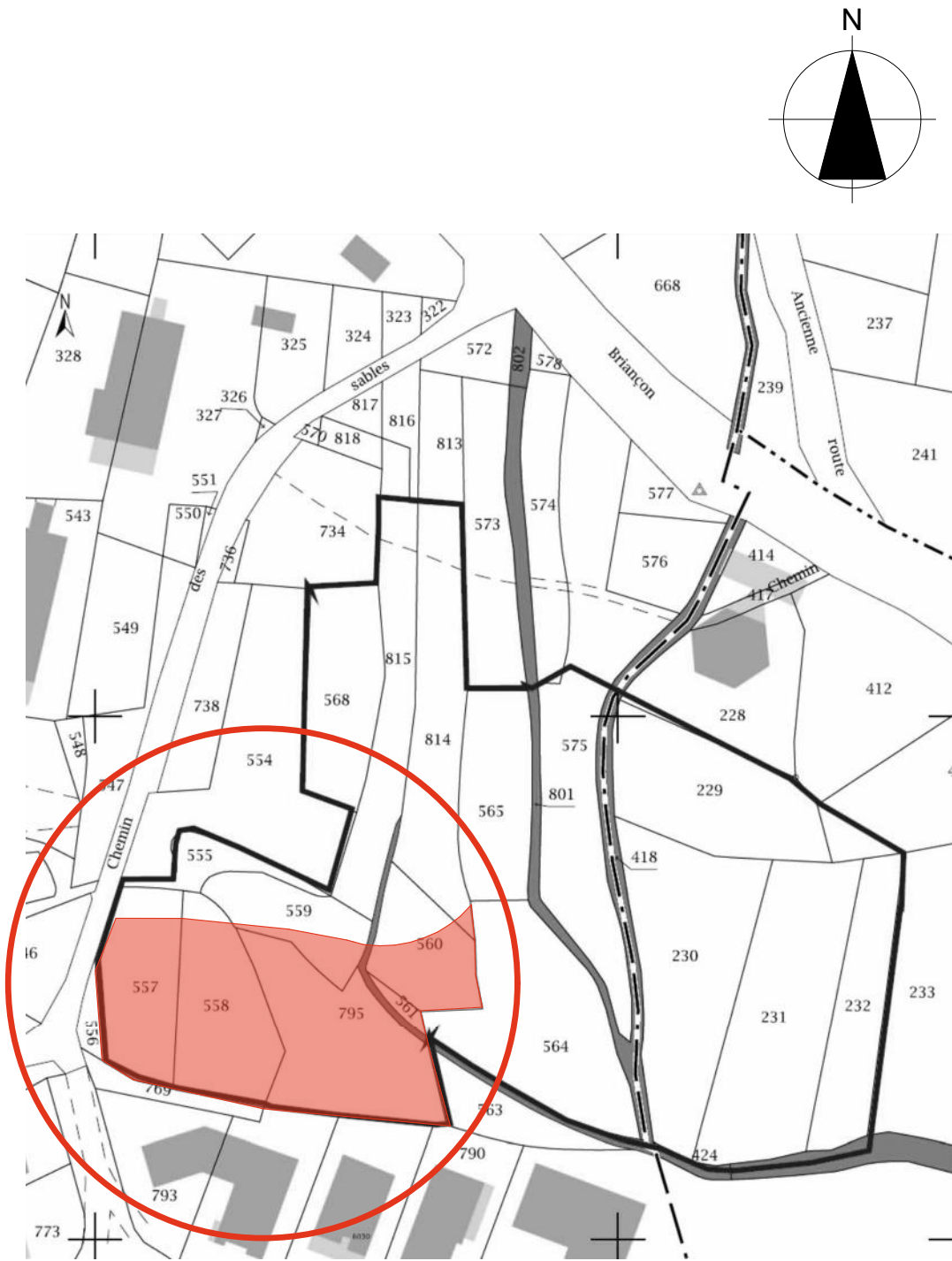
DOSSIER PLANS DE VENTE
CHALET 1

Chalets
Barrou

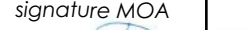

Plans de vente



SITUATION



Section AE du cadastre de la commune du Monêtier-les-Bains, au lieu-dit « Pré Bagnols et Touches des Ruines », parcelles AE 557-438.90m2, AE 558-559.30m2, AE 795-814.50m2, AE 561-31.65m2, AE 560-259.75m2, AE 559-97.80m2, AE 801-31.40m2 et AE 814-13.70m2
Lotissement " Les Chalets du Monêtier", lot 1-1120m2 et lot 2-1127m2

	maître d'ouvrage	opération	phase/date		modifications	date/indice	signature MOA	architecte	<div>ADVP</div> <div>SARL Architecture Design Vasileva & Partenaires 15, avenue Désambrois, 06000-Nice tél. 06.08.55.61.48 mail:violeta.vassileva@yahoo.com SIRET 828 547 349 00013 / APE 7111Z</div>
ECHELLE CADASTRE 1/1000 PC 1 PLAN DE SITUATION	SCCV GLPC résidence l'Orceyrette chemin de Fontchristiane 05100 Briançon	CONSTRUCTION de 4 maisons mitoyennes "Pré Bagnols et Touches des Ruines", Lotissement Les Chalets du Monêtier", lots 1 et 2 05220 Le Monêtier-les-Bains	PC/2021			15.04.2023			
			références du dossier	MP MON 2105-3		A			



Paramètres du projet:

SURFACE DE PLANCHER 1320.00m2
garages intégrés pour 5 voitures + 4 places ext.
+ 8 garages sur le lot 8 et 7 places ext. sur la parcelle AE 555
total 24 places de stationnement dont 13 couvertes

Section AE du cadastre de la commune du Monétier-les-Bains, au lieu-dit « Pré Bagnols et Touches des Ruines », parcelles AE 557-438.90m2, AE 558-559.30m2, AE 795-814.50m2, AE 561-31.65m2, AE 560-259.75m2, AE 559-97.80m2, AE 801-31.40m2 et AE 814-13.70m2
Lotissement " Les Chalets du Monétier", lot 1-1120m2 et lot 2-1127m2

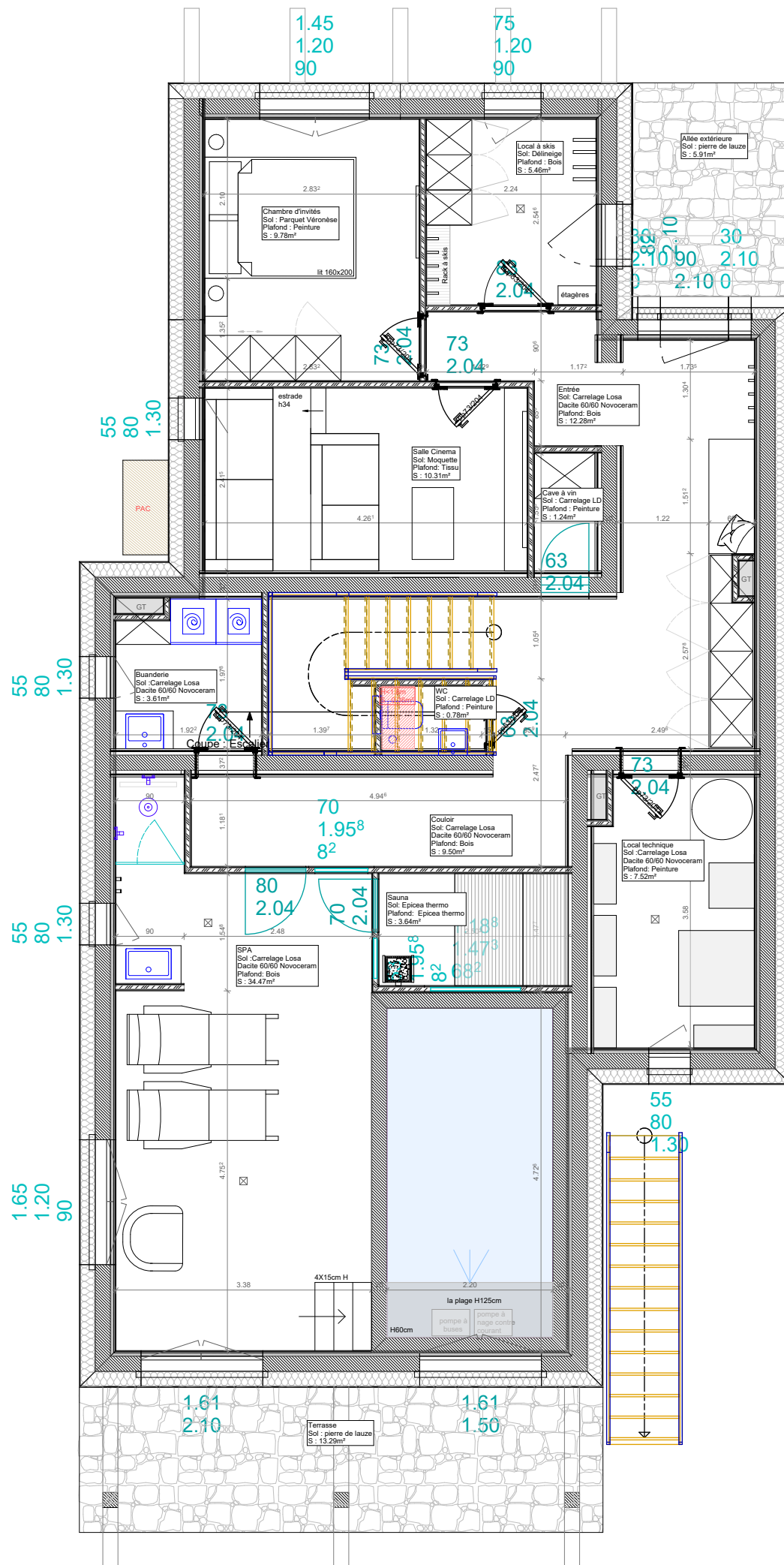
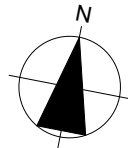
Zone AU du PLU Zone Pré Bagnols bleue B4 /risque faible-innondations/ du PPRN

- LEGENDE:
- espace vert
 - toiture en bardeaux de mélèze
 - rampes en pavés
 - arbustes et petits conifères non résineux
- réseau télécom
- raccordement EP
- raccordement EU
- raccordement eau potable
- raccordement EDF

ECHELLE 1/200
PC 2 PLAN de MASSE

maître d'ouvrage	opération	phase/date	modifications	date/indice
SCCV GLPC résidence l'Orceyrette chemin de Fontchriane 05100 Briançon	CONSTRUCTION de 4 maisons mitoyennes "Pré Bagnols et Touches des Ruines", Lotissement Les Chalets du Monétier", lots 1 et 2 05220 Le Monétier-les-Bains	PC/2021	références du dossier	12.05.2023
		MP MON 2105-3		A

signature MOA	architecte	ADVP
SARL Architecture Design Vasileva & Partenaires 15, avenue Désambrois, 06000-Nice tél. 06.08.55.61.48 mail.violeta_vasileva@yahoo.com SIRET 828 547 349 00013 / APE 7111Z		



Chalet 1 - RDC

PLAN ARCHI NIVEAU 0
ECHELLE 1/75



CHALET 1

SURFACE NIVEAU 0

Entrée	12.28 m ²
Local à skis	5.46 m ²
Buanderie	3.61 m ²
Salle Cinema	10.31 m ²
Chambre d'invités	9.78 m ²
Cave à vin	1.24 m ²
Couloir	9.5 m ²
WC	0.78 m ²
Sauna	3.64 m ²
SPA	34.47 m ²

Surface Habitable (>1.80) 91.07 m²

Surface (<1.80) 0.36 m²

Allée extérieure 5.91 m²
Terrasse 13.29 m²
Local technique 7.52 m²

Surface Privative 118.15 m²

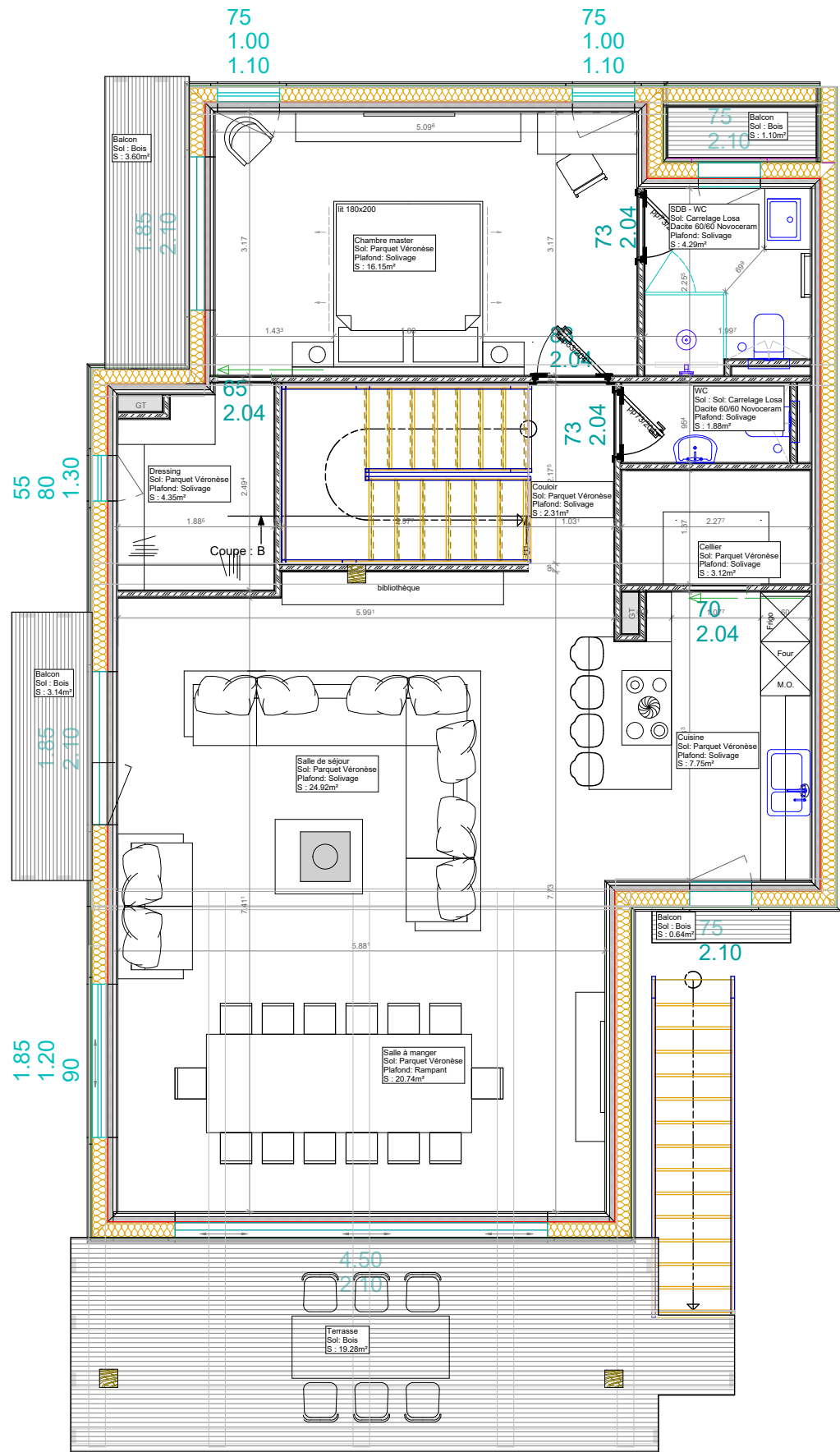
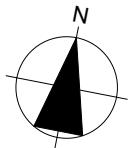
GT: Gaine Technique

Version du
15/04/2025

* Plans de vente réalisés sur la base du permis de construire
Plans provisoires susceptibles d'évoluer en surfaces et de subir des adaptations dimensionnelles,
techniques et d'organisation afin de répondre aux contraintes induites par les études détaillées.
Les poutres, pannes, poteaux, soffites et faux-plafond n'apparaissent pas systématiquement.

Chalet 1 - R+1

PLAN ARCHI NIVEAU 1
ECHELLE 1/75



CHALET 1

SURFACE NIVEAU 1

Salle de séjour	24.92 m ²
Cuisine	7.75 m ²
Salle à manger	20.74 m ²
Cellier	3.12 m ²
Chambre master	16.15 m ²
Salle de bains	4.29 m ²
Dressing	4.35 m ²
Couloir	2.31 m ²
WC	1.88 m ²

Surface Habitable (>1.80)

85.51 m²

Balcon 8.48 m²
Terrasse 19.28 m²

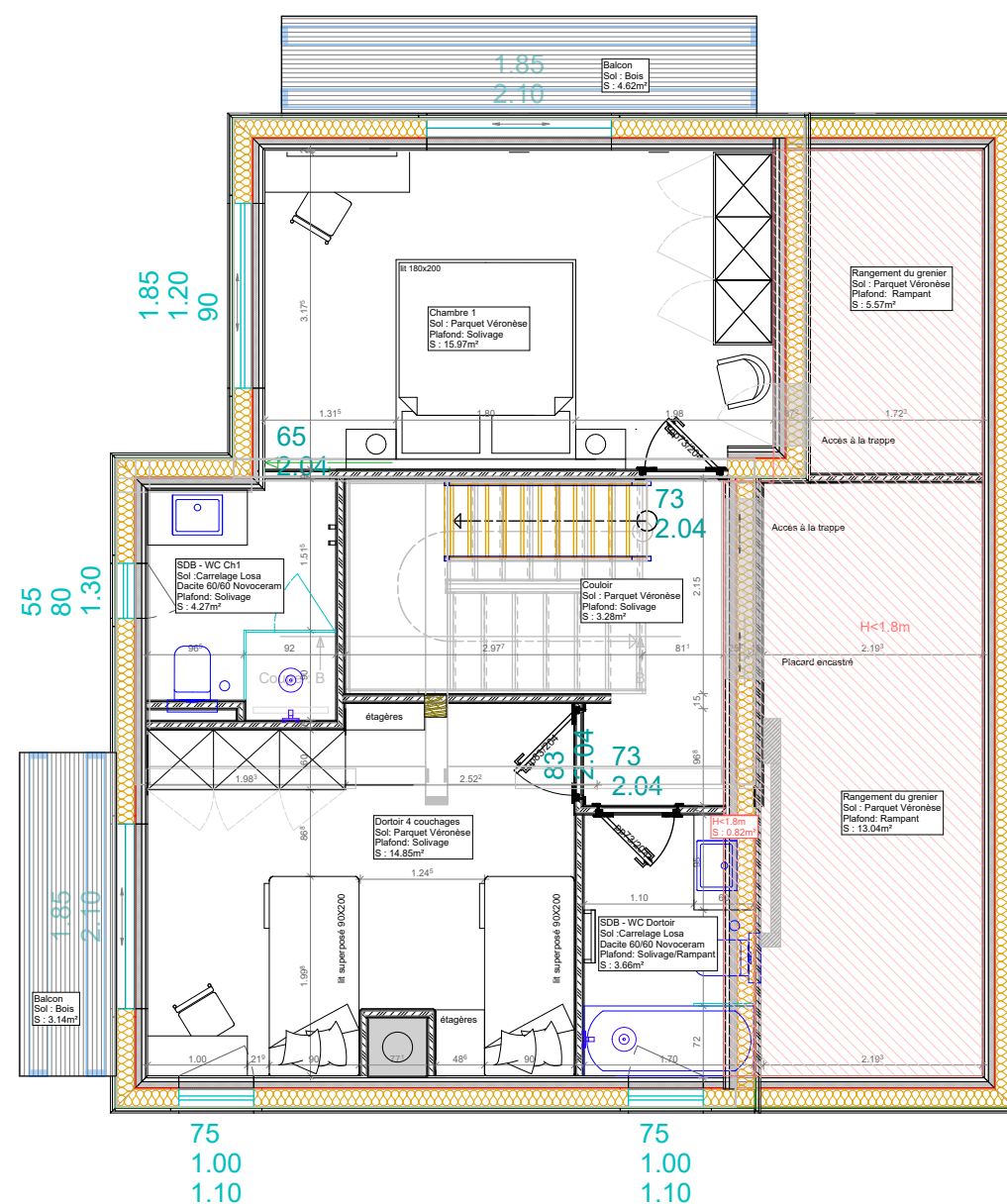
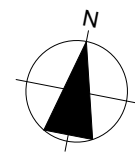
Surface Privative 113.27 m²

GT: Gaine Technique

Version du
15/04/2025

* Plans de vente réalisés sur la base du permis de construire
Plans provisoires susceptibles d'évoluer en surfaces et de subir des adaptations dimensionnelles, techniques et d'organisation afin de répondre aux contraintes induites par les études détaillées.
Les poutres, pannes, poteaux, soffites et faux-plafond n'apparaissent pas systématiquement.

Chalet 1 - R+2



PLAN ARCHI NIVEAU 2
ECHELLE 1/75



CHALET 1

SURFACE NIVEAU 2

Dortoir	14.85 m ²
Salle de bains	3.66 m ²
Couloir	3.28 m ²
Chambre 1	15.97 m ²
Salle de bains	4.27 m ²

Surface Habitable
(>1.80) 42.03 m²

Surface (<1.80) 18.89 m²

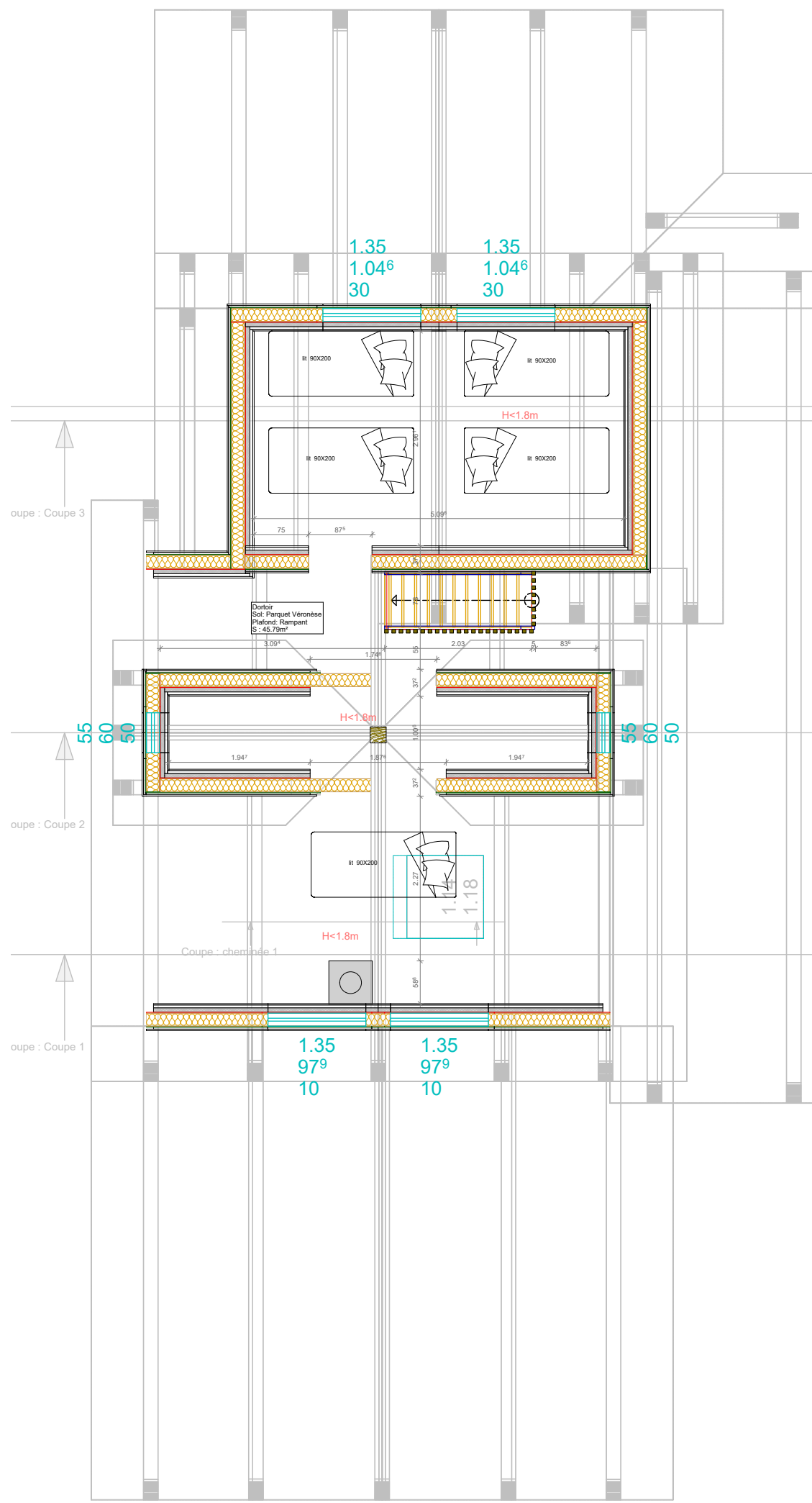
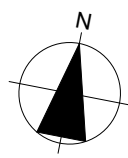
Balcon 7.76 m²

Surface Privative 68.68 m²

GT: Gaine Technique

Version du
15/04/2025

* Plans de vente réalisés sur la base du permis de construire
Plans provisoires susceptibles d'évoluer en surfaces et de subir des adaptations dimensionnelles,
techniques et d'organisation afin de répondre aux contraintes induites par les études détaillées.
Les poutres, pannes, poteaux, soffites et faux-plafond n'apparaissent pas systématiquement.



Chalet 1 - Combles

PLAN ARCHI NIVEAU COMBLES
ECHELLE 1/75

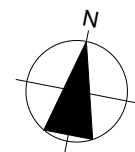


CHALET 1	
SURFACE NIVEAU COMBLES	
Dortoir Surface (<1.80)	45.8 m²
Surface Privative	45.8 m²

CHALET 1	
SURFACE TOTALE	
Surface Habitable Totale	218.61 m²
Surface Habitable Totale (<1.80)	65.05 m²
Surface Privative Totale	345.9 m²

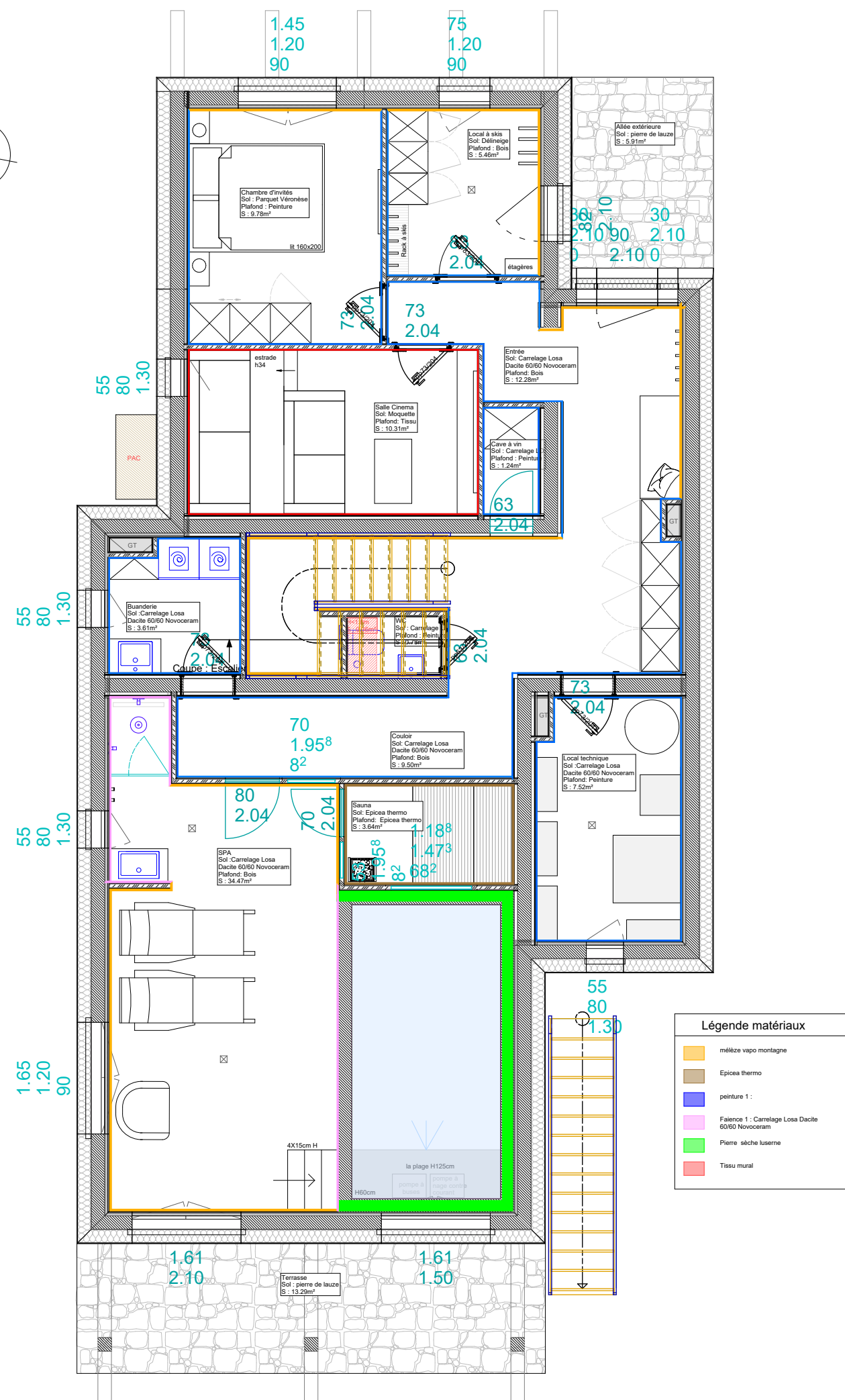
Version du
15/04/2025

* Plans de vente réalisés sur la base du permis de construire
Plans provisoires susceptibles d'évoluer en surfaces et de subir des adaptations dimensionnelles, techniques et d'organisation afin de répondre aux contraintes induites par les études détaillées.
Les poutres, pannes, poteaux, soffites et faux-plafond n'apparaissent pas systématiquement.



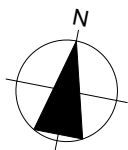
Chalet 1 - RDC Revêtements

PLAN ARCHI NIVEAU 0
ECHELLE 1/75

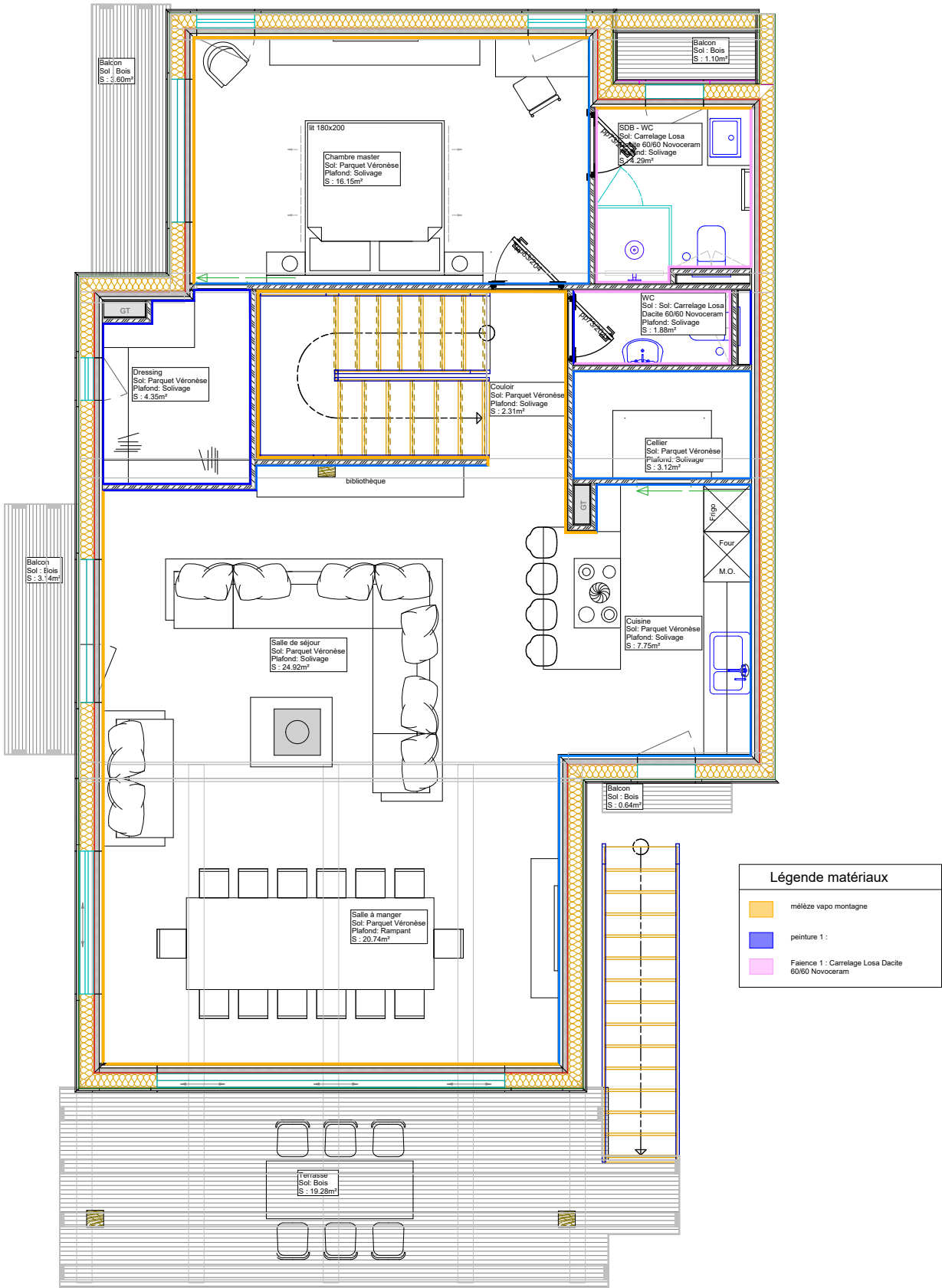


* Plans de vente réalisés sur la base du permis de construire
Plans provisoires susceptibles d'évoluer en surfaces et de subir des adaptations dimensionnelles,
techniques et d'organisation afin de répondre aux contraintes induites par les études détaillées.
Les poutres, pannes, poteaux, soffites et faux-plafond n'apparaissent pas systématiquement.

Chalet 1 - R+1 Revêtements



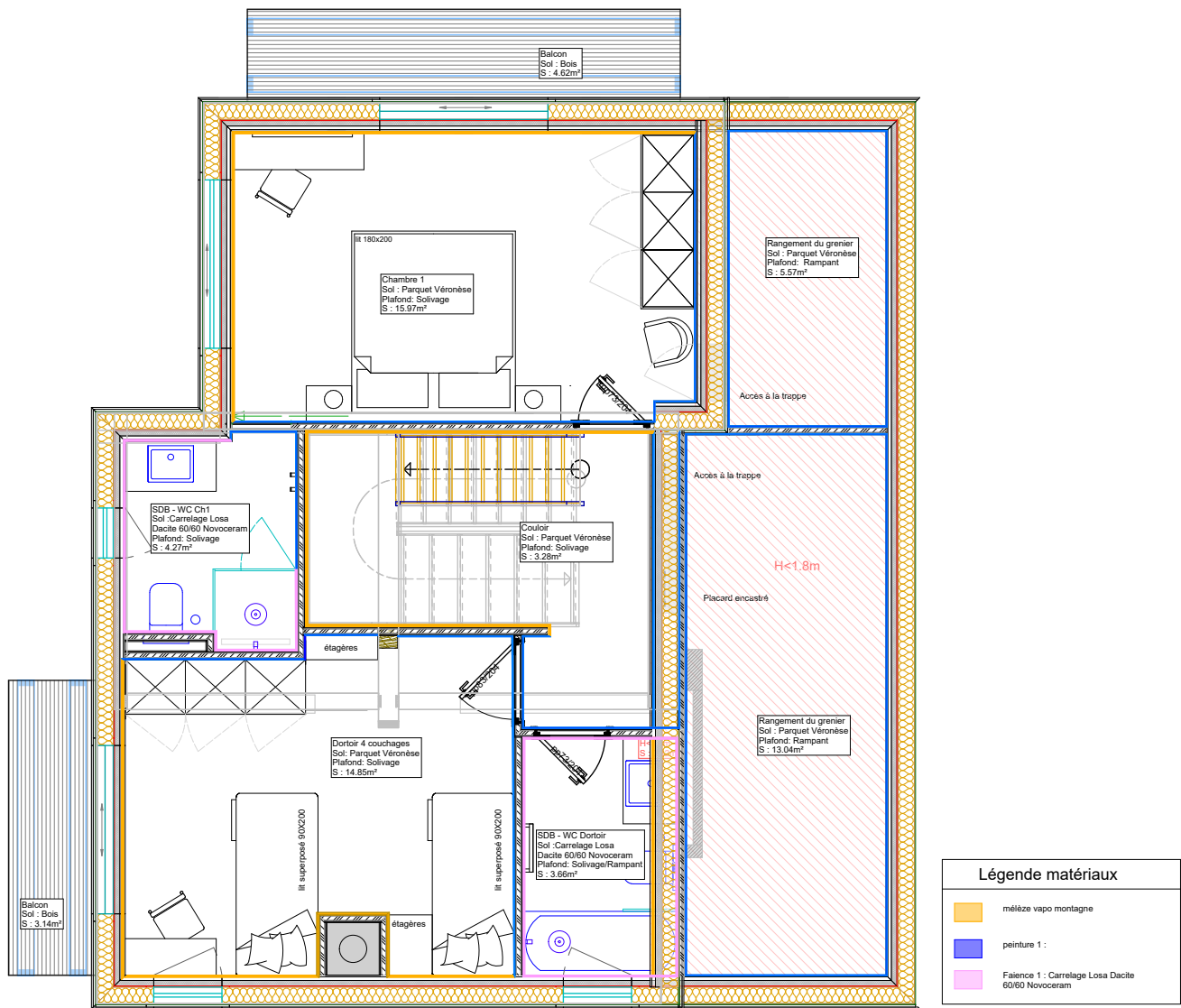
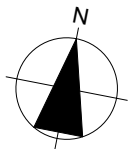
PLAN ARCHI NIVEAU 1
ECHELLE 1/75



* Plans de vente réalisés sur la base du permis de construire
Plans provisoires susceptibles d'évoluer en surfaces et de subir des adaptations dimensionnelles,
techniques et d'organisation afin de répondre aux contraintes induites par les études détaillées.
Les poutres, pannes, poteaux, soffites et faux-plafond n'apparaissent pas systématiquement.

Chalet 1 - R+2 Revêtements

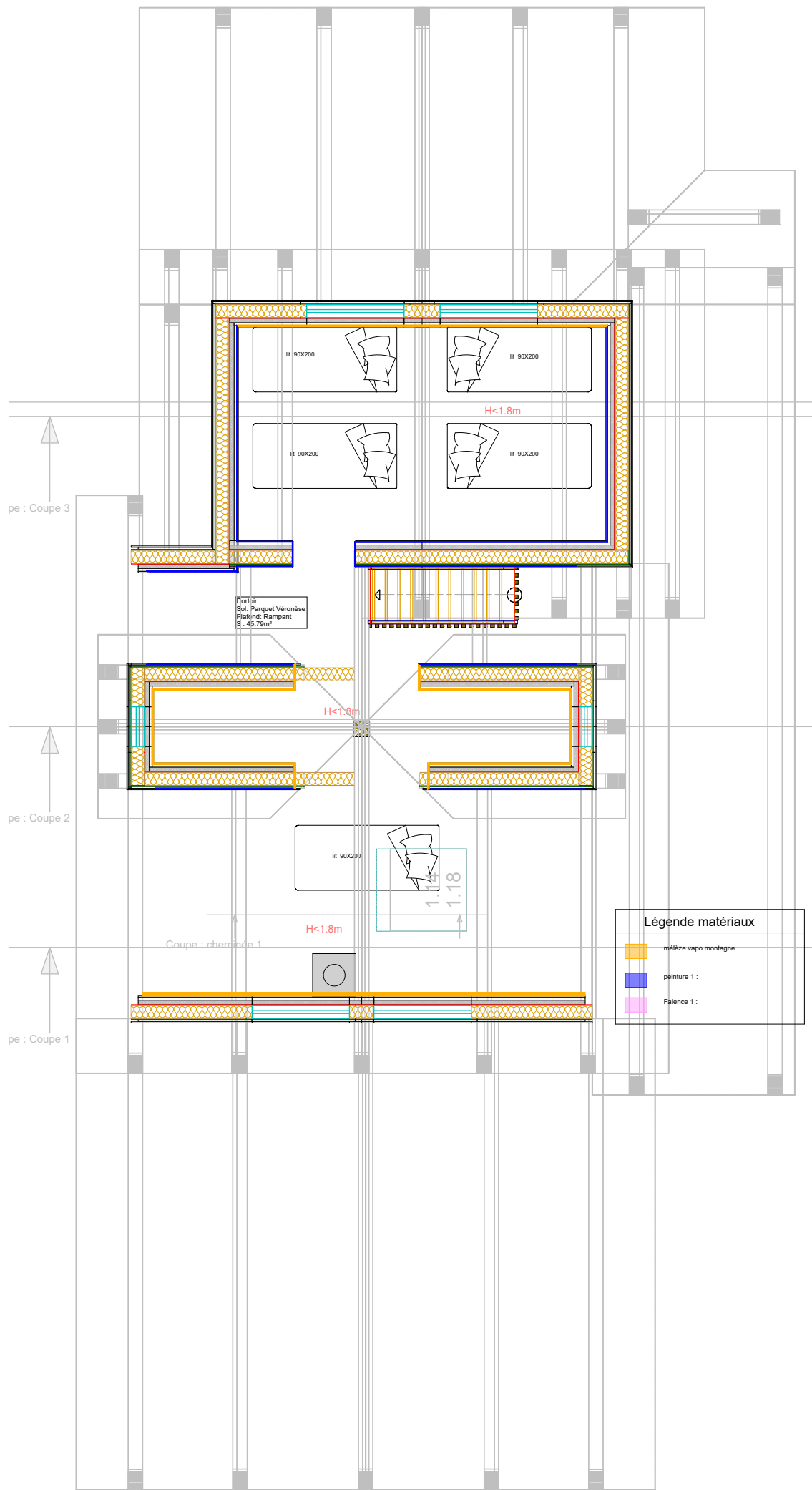
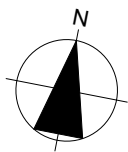
PLAN ARCHI NIVEAU 2
ECHELLE 1/75



* Plans de vente réalisés sur la base du permis de construire
Plans provisoires susceptibles d'évoluer en surfaces et de subir des adaptations dimensionnelles, techniques et d'organisation afin de répondre aux contraintes induites par les études détaillées.
Les poutres, pannes, poteaux, soffites et faux-plafond n'apparaissent pas systématiquement.

Chalet 1 - Combles Revêtements

PLAN ARCHI NIVEAU COMBLES
ECHELLE 1/75



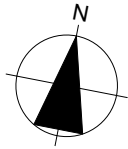
* Plans de vente réalisés sur la base du permis de construire
Plans provisoires susceptibles d'évoluer en surfaces et de subir des adaptations dimensionnelles,
techniques et d'organisation afin de répondre aux contraintes induites par les études détaillées.
Les poutres, pannes, poteaux, soffites et faux-plafond n'apparaissent pas systématiquement.

Chalet 1 - RDC Plans électriques

PLAN ARCHI NIVEAU 0
ECHELLE 1/75

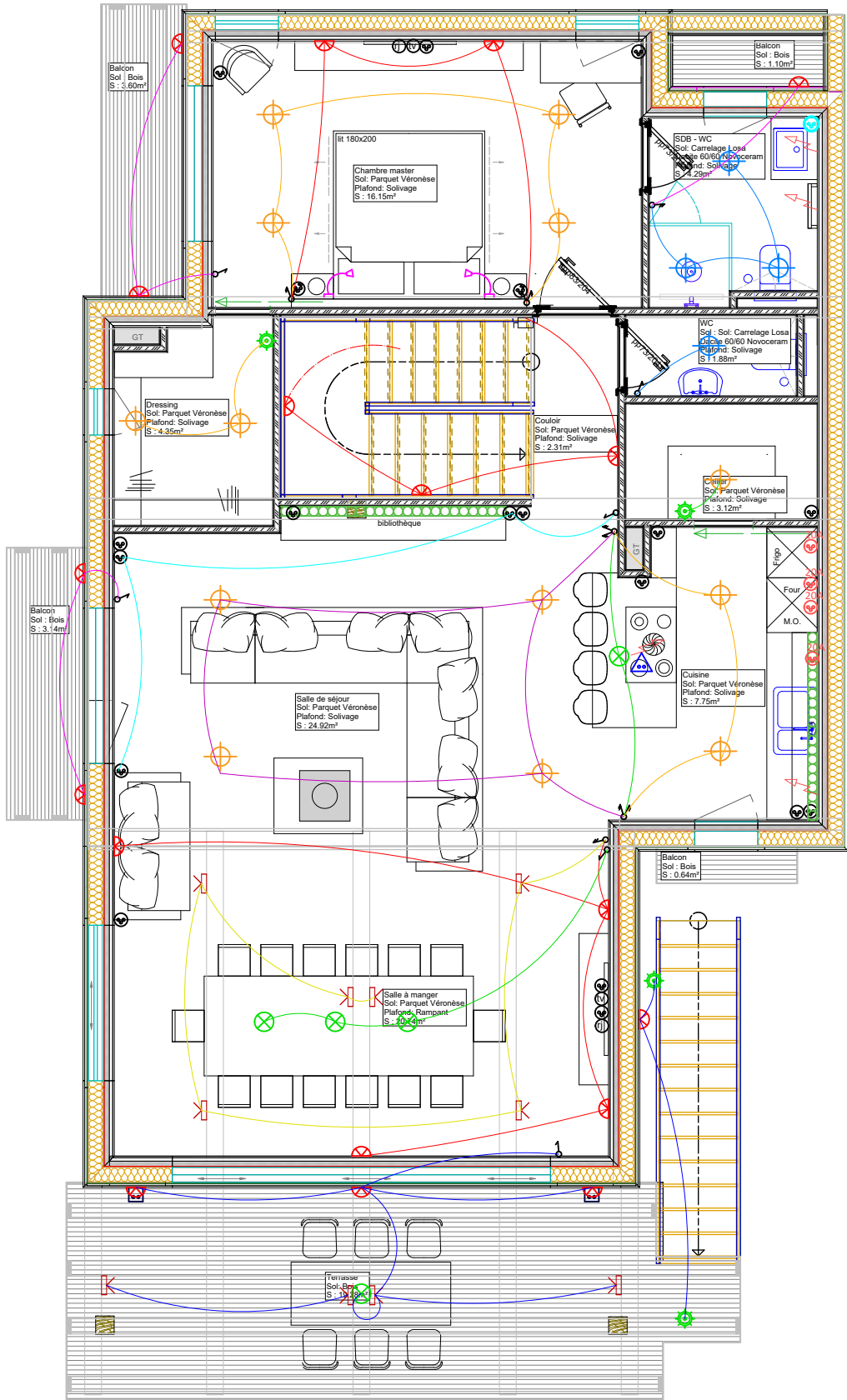
Légende éclairage :	
	Interrupteur simple (h.1m10) Suivant le nombre
	Interrupteur va-et-vient (h.1m10) Suivant le nombre
	Bouton poussoir (h:110cm)
	Detecteur de mouvement
	Bouton poussoir avec minuteur (h:110cm)
	Télérupteur
	Spot encastré plafond à detecteur de présence
	Spot encastré plafond
	Spot de charpente
	Suspension
	Spot encastré plafond SDB
	Spot en saillie plafond
	Spot encastré plafond SPA
	spot encastré sol - extérieur
	Applique (1m80 de haut sauf sdb) Applique commun (2m de haut)
	Liseuse
	Bandeau led
	Spot encastré escalier
	Prise de courant 2P+T 16A
	Prise de courant 2P+T 16A étanche
	Prise TV/FM/SAT
	Prise RJ45
	Prise USB
	Prise de courant 2P+T 16A avec port USB/C
	Prise de courant 2P+T 20A
	Prise de courant 2P+T 16A spécialisée
	Sortie de câble 32A
	Bouton coupure générale de lumière
	LED Escalier avec détecteur de présence
	Alimentation en attente
	DIGICODE Verrouillage porte

* Plans de vente réalisés sur la base du permis de construire
Plans provisoires susceptibles d'évoluer en surfaces et de subir des adaptations dimensionnelles, techniques et d'organisation afin de répondre aux contraintes induites par les études détaillées.
Les poutres, pannes, poteaux, soffites et faux-plafond n'apparaissent pas systématiquement.



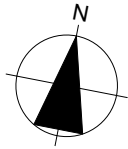
Chalet 1 - R+1 Plans électriques

PLAN ARCHI NIVEAU 1
ECHELLE 1/75



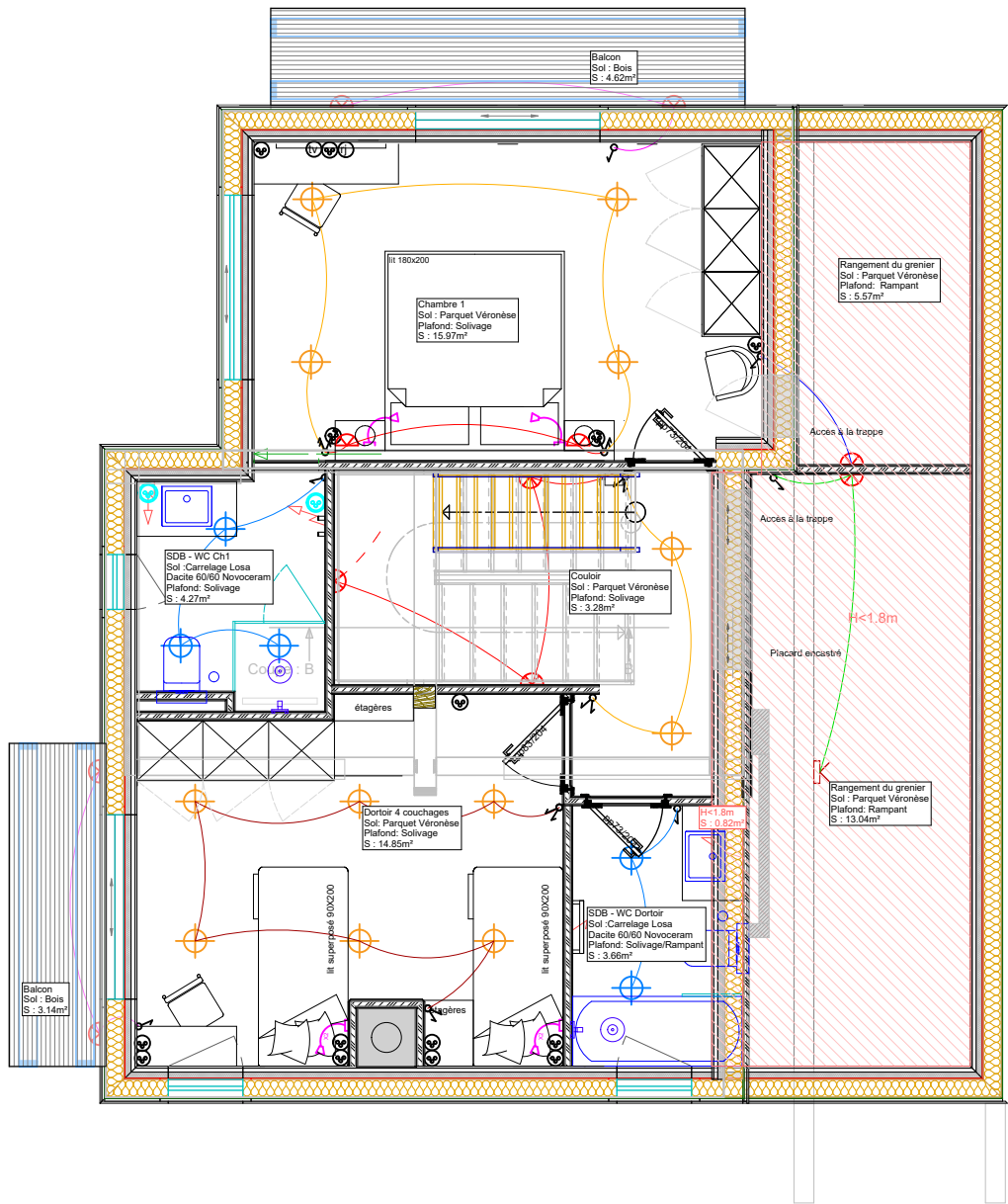
Légende éclairage :		
	Interrupteur simple (h.1m10)	Suivant le nombre
	Interrupteur va-et-vient (h.1m10)	Suivant le nombre
	Bouton poussoir (h:110cm)	
	Decteur de mouvement	
	Bouton poussoir avec minuteur (h:110cm)	
	Télérupteur	
	Spot encastré plafond à detecteur de présence	
	Spot encastré plafond	
	Spot de charpente	
	Suspension	
	Spot encastré plafond SDB	
	Spot en saillie plafond	
	Spot encastré plafond SPA	
	spot encastré sol - extérieur	
	Applique (1m80 de haut sauf sdb)	
	Applique commun (2m de haut)	
	Liseuse	
	Bandeau led	
	Spot encastré escalier	
	Prise de courant 2P+T 16A	
	Prise de courant 2P+T 16A étanche	
	Prise TV/FM/SAT	
	Prise RJ45	
	Prise USB	
	Prise de courant 2P+T 16A avec port USB/C	
	Prise de courant 2P+T 20A	
	Prise de courant 2P+T 16A spécialisée	
	Sortie de câble 32A	
	Bouton coupure générale de lumière	
	LED Escalier avec détecteur de presence	
	Alimentation en attente	
	DIGICODE Verrouillage porte	

* Plans de vente réalisés sur la base du permis de construire
Plans provisoires susceptibles d'évoluer en surfaces et de subir des adaptations dimensionnelles,
techniques et d'organisation afin de répondre aux contraintes induites par les études détaillées.
Les poutres, pannes, poteaux, soffites et faux-plafond n'apparaissent pas systématiquement.



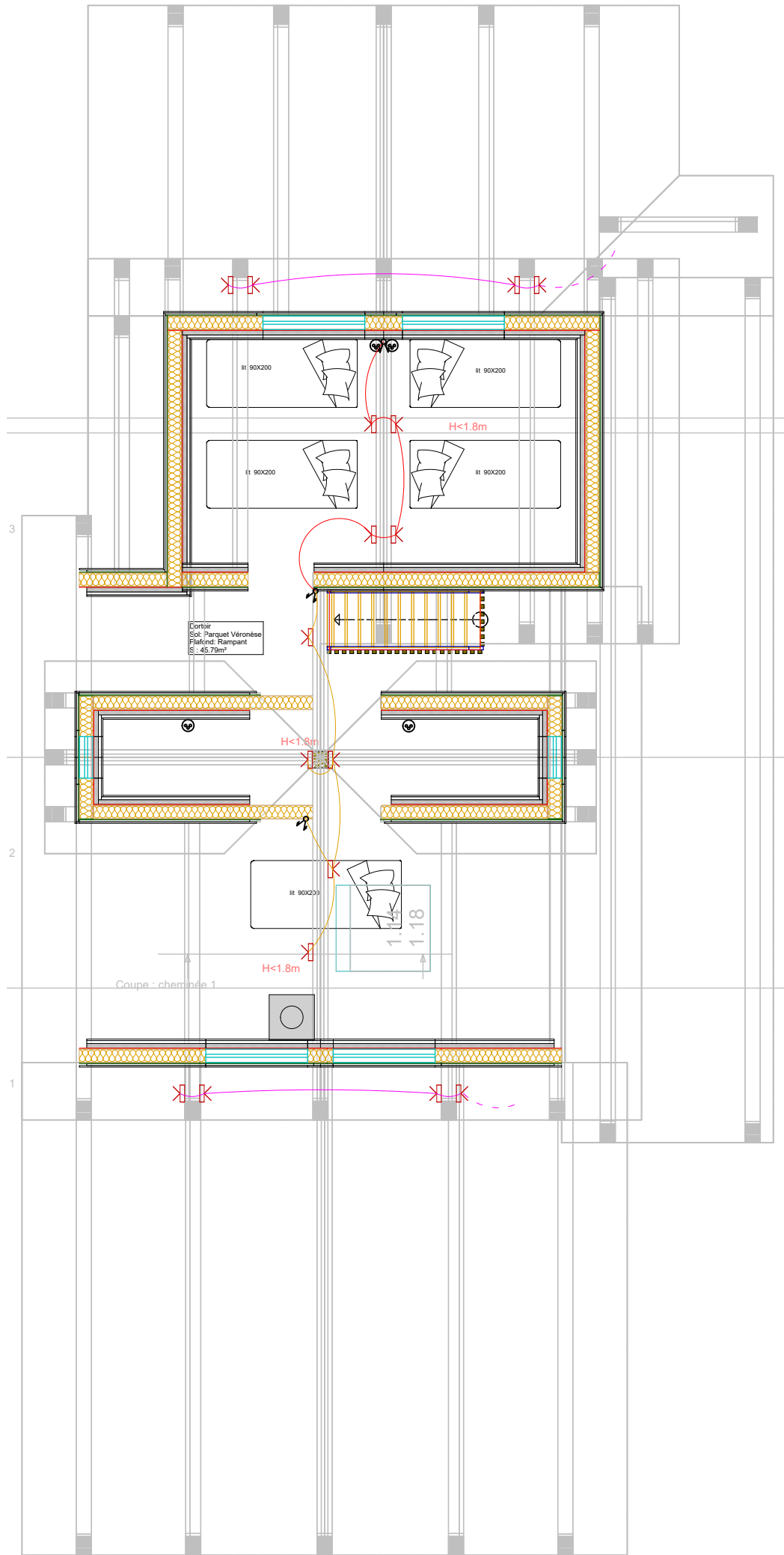
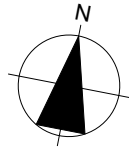
Chalet 1 - R+2 Plans électriques

PLAN ARCHI NIVEAU 2
ECHELLE 1/75



Légende éclairage :		
⏻	Interrupteur simple (h.1m10)	Suivant le nombre ⏻⏻⏻
↕	Interrupteur va-et-vient (h.1m10)	Suivant le nombre ↕↕↕
⊙	Bouton poussoir (h:110cm)	
⚙	Detecteur de mouvement	
⌚	Bouton poussoir avec minuteur (h:110cm)	
⏻	Télérupteur	
⊙	Spot encastré plafond à detecteur de présence	
⊙	Spot encastré plafond	
⊙	Spot de charpente	
⊙	Suspension	
⊙	Spot encastré plafond SDB	
⊙	Spot en saillie plafond	
⊙	Spot encastré plafond SPA	
⊙	spot encastré sol - extérieur	
⊙	Applique (1m80 de haut sauf sdb)	
⊙	Applique commun (2m de haut)	
⊙	Liseuse	
⊙	Bandeau led	
⊙	Spot encastré escalier	
⊙	Prise de courant 2P+T 16A	
⊙	Prise de courant 2P+T 16A étanche	
⊙	Prise TV/FM/SAT	
⊙	Prise RJ45	
⊙	Prise USB	
⊙	Prise de courant 2P+T 16A avec port USB/C	
⊙	Prise de courant 2P+T 20A	
⊙	Prise de courant 2P+T 16A spécialisée	
⊙	Sortie de câble 32A	
⊙	Bouton coupure générale de lumière	
⊙	LED Escalier avec détecteur de presence	
⊙	Alimentation en attente	
⊙	DIGICODE Verrouillage porte	

* Plans de vente réalisés sur la base du permis de construire
Plans provisoires susceptibles d'évoluer en surfaces et de subir des adaptations dimensionnelles,
techniques et d'organisation afin de répondre aux contraintes induites par les études détaillées.
Les poutres, pannes, poteaux, soffites et faux-plafond n'apparaissent pas systématiquement.



Chalet 1 - Combles Plans électriques

PLAN ARCHI NIVEAU COMBLES
ECHELLE 1/75

Légende éclairage :		
⚡	Interrupteur simple (h.1m10)	⚡⚡⚡ Selon le nombre
⚡	Interrupteur va-et-vient (h.1m10)	⚡⚡⚡ Selon le nombre
⊙	Bouton poussoir (h:110cm)	
⚙	Detecteur de mouvement	
⊙	Bouton poussoir avec minuteur (h:110cm)	
⚡	Télérupteur	
⊙	Spot encastré plafond à detecteur de présence	
⊙	Spot encastré plafond	
⚡	Spot de charpente	
⊙	Suspension	
⊙	Spot encastré plafond SDB	
⊙	Spot en saillie plafond	
⊙	Spot encastré plafond SPA	
⊙	spot encastré sol - extérieur	
⚡	Applique (1m80 de haut sauf sdb)	
⚡	Applique commun (2m de haut)	
⚡	Liseuse	
⚡	Bandeau led	
⚡	Spot encastré escalier	
⚡	Prise de courant 2P+T 16A	
⚡	Prise de courant 2P+T 16A étanche	
⚡	Prise TV/FM/SAT	
⚡	Prise RJ45	
⚡	Prise USB	
⚡	Prise de courant 2P+T 16A avec port USB/C	
⚡	Prise de courant 2P+T 20A	
⚡	Prise de courant 2P+T 16A spécialisée	
⚡	Sortie de câble 32A	
⚡	Bouton coupure générale de lumière	
⚡	LED Escalier avec détecteur de présence	
⚡	Alimentation en attente	
⚡	DIGICODE Verrouillage porte	

* Plans de vente réalisés sur la base du permis de construire
Plans provisoires susceptibles d'évoluer en surfaces et de subir des adaptations dimensionnelles, techniques et d'organisation afin de répondre aux contraintes induites par les études détaillées.
Les poutres, pannes, poteaux, soffites et faux-plafond n'apparaissent pas systématiquement.